

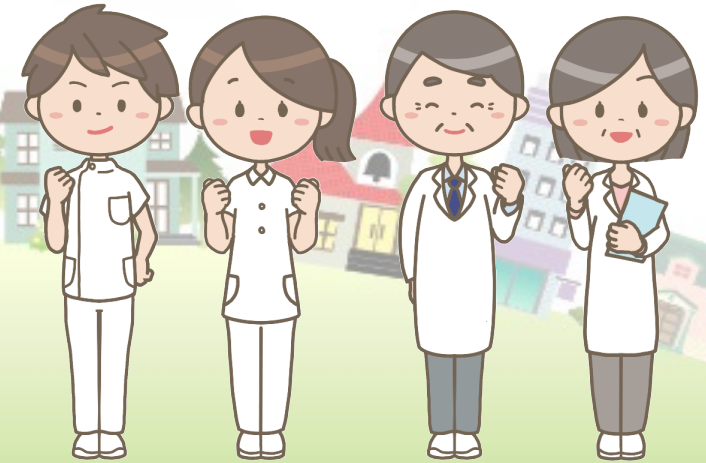
医療者のための

## 長野県緩和ケアアドバンス研修会2023

## 『緩和ケアの地域連携』

2024. 3.17 (日)

10:00~16:00



場 所	信州大学医学部附属病院 外来棟4階 大会議室
参 加 費	無料 (昼食は各自ご持参ください)
募 集	先着100名程度 <b>3/8(金)申込締切</b>
申 込 方 法	下記URL または QRコードよりお申し込みください <a href="https://forms.gle/7DnRUudZLPa5h8NRA">https://forms.gle/7DnRUudZLPa5h8NRA</a> 
対 象	県内の緩和ケアに携わる医療者 (医師・看護師・薬剤師・MSW・理学療法士・栄養士など)
研 修 内 容	講 演 「長野県のがん対策」講師 長野県健康福祉部保健・疾病対策課長 宮島 有果 先生 グループワーク(各地域の各職種毎) 「長野県の緩和ケアの地域連携における問題点の抽出」 グループワーク(各地域毎) 「長野県の緩和ケアの地域連携における問題点の改善策」 ※ 詳細は研修プログラムを参照

※ 本研修会は日本医師会生涯教育講座単位、日本緩和医療薬学会「緩和薬物療法認定薬剤師」単位申請中です

※ お車でのお越しの方は、外来駐車場(200円/1日)をご利用ください

【主 催】 信州大学医学部附属病院 緩和ケアセンター

【後 援】 北信がんプロ

【問合せ先】 信大病院医療支援課医療支援係 〒390-8621 松本市旭3-1-1

TEL:0263-37-3391 E-mail:csemi@shinshu-u.ac.jp